

PRESS RELEASE

2013年1月7日
KZH201301-1



〒085-0016 北海道釧路市錦町3丁目7番
TEL : 0154-31-4111 FAX : 0154-24-7403
<http://www.anahotelkushiro.jp>

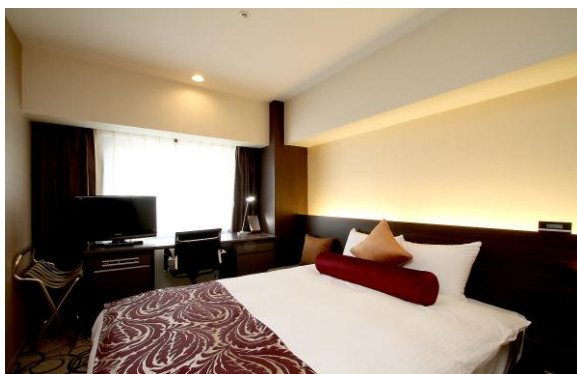
釧路全日空ホテル、共同ブランド化を決定 2013年8月1日（木）に 「ANA クラウンプラザホテル釧路」が誕生

釧路全日空ホテル（北海道釧路市、客室数：180）は、本日、2013年8月1日（木）に同ホテルをANAクラウンプラザホテル釧路として共同ブランド化することを発表しました。

現在、GHS株式会社（大阪府中央区、代表取締役：近藤 智）が運営する同ホテルは、IHG・ANA・ホテルズグループジャパン（東京都港区、CEO：クラレンス・タン、英国本社：IHG）のANAホテルとしてフランチャイズ契約をしております。ANAクラウンプラザホテルは、ANAホテルとクラウンプラザの共同ブランドとして2007年に誕生し、現在までに全国の13都市をネットワークする高級ホテルブランドです。ANAクラウンプラザホテル釧路はこのたびの共同ブランド化により、北海道ではANAクラウンプラザホテル千歳に次ぎ2軒目、国内では来る2月1日に共同ブランド化するANAクラウンプラザホテル京都に続く15軒目となります。

このたびの共同ブランド化では、当ホテルが1993年の開業以来、20年にわたり築いた（ANAホテル）全日空ホテルとしての経験と信頼を継承し、さらに、IHGが世界で展開するクラウンプラザのグローバルスタンダードがもたらすサービスの向上を同時に実現いたします。また、双方のブランド力と、国内外のネットワーク拡大による集客力の強化が期待されます。

ANAクラウンプラザホテル釧路では、クラウンプラザのグローバルスタンダードを客室の仕様やサービスに導入するほか、全国のANAクラウンプラザホテルで展開している日本向けのオリジナル快眠プログラム「スリープ・アドバンテージ（Sleep Advantage）」や、「ANAクラウンプラザ・ウェディング」等、ANAクラウンプラザホテル共通のサービスを導入する予定です。また、この共同ブランド化に合わせ、客室やレストラン、宴会場等の改装も順次行ない、東北北海道におけるグローバルな高級ホテルとして、国内外のゲストにより快適で高品質なサービスを提供してまいります。



スタンダードシングル（イメージ）



スタンダードツイン（イメージ）

【釧路全日空ホテルについて】

釧路全日空ホテルは、1993年5月25日に開業し、本年5月25日に開業20周年を迎えます。1993年に釧路で開催された国際会議「ラムサール条約 第5回締約国会議」以来、釧路で開催される国内外の主要会議等におけるゲストルーム、バンケットホールとしてご利用いただいております。ビジネス街・飲食店街へ徒歩10分圏内に位置しながら、隣接するフィッシャーマンズワーフやウォーターフロントの素晴らしいロケーションも楽しみ、ビジネスやレジャーでのご宿泊、レストラン、宴会や婚礼の会場として、幅広いお客様にご愛顧いただいております。

URL : www.anahotelkushiro.jp

【ANAクラウンプラザホテルについて】

ANAクラウンプラザホテルは、英国のインターコンチネンタル・ホテルズ・グループ (IHG) が展開する世界的な高級ホテルブランドの1つである「クラウンプラザ」とANAホテル(全日空ホテル)の共同ブランドホテルとして、2006年に誕生。現在、日本全国13都市(千歳、新潟、富山、金沢、成田、名古屋、大阪、神戸、広島、宇部、福岡、長崎、那覇)で、合計約4,000室を展開し、今後もさらに日本各地にネットワークが広がる予定です。2013年2月1日のANAクラウンプラザホテル京都に続き、同年8月1日にはANAクラウンプラザ釧路が誕生する予定です。ANAクラウンプラザホテルでは、日本でのブランド構築にあたり2,000名の消費者調査を実施するなど、消費者ニーズをタイムリーに把握し、サービスに反映させることを心がけている、お客様を大切にするホテルブランドです。また今後は、ウェディングや宴会等を含むイベント全般を強化し、MICE (Meeting, Incentive, Conference, and Event) 市場等の新たな市場ニーズに対してより充実したサービスを提供してまいります。クラウンプラザ ホテルズ&リゾーツは、世界有数のホテルグループであるインターコンチネンタル ホテルズグループが運営する高級ホテルブランドの1つです。会議と宿泊を合わせた、ビジネスとレジャー両方の利用目的に適したハイレベルの快適さや施設、サービスを兼ね備えています。ニューヨーク、ミラノ、ロンドンをはじめ現在、世界約50カ国以上で395ホテルが運営され、さらに96ホテルが開業準備中の、特にアジアで急速に成長しているホテルブランドです。URL : www.anacrowneplaza.com

【IHG・ANA・ホテルズグループジャパンについて】

IHG・ANA・ホテルズグループジャパンは、2006年12月1日に、客室数で世界最大のホテルグループであるIHGとANAの業務提携により設立されたジョイントベンチャー会社で、国内で合計29ホテル、客室数約10,000室を運営する日本最大のインターナショナルなホテル運営会社です。国内で6軒のインターコンチネンタル、13軒のANAクラウンプラザホテルのほかホリデイ・イン、ANAホテルを展開しています。URL : www.anaihghotels.co.jp

【本プレスリリースに関するお問い合わせ】

釧路全日空ホテル マーケティング部長：今村 誠

TEL : 0154-31-4761 FAX : 0154-24-7402 E-MAIL : imamura@anahotelkushiro.jp

【IHG・ANA・ホテルズグループジャパン及びANAクラウンプラザホテルに関するお問い合わせ】

IHG・ANA・ホテルズグループジャパン 広報担当部長：潮 孝子

TEL : 03-3505-3177 FAX : 03-3505-2359 E-MAIL : takako.ushio@ihganahotels.com